



JUSTDRIVE ECOBOX – Ford Transit



Toelaatbaar totaalgewicht 3.500 kg – 5.000 kg

Mogelijke opbouw lengtes

X250 (Ducato/ Movano/ Boxer/ Jumper)		Achteras	Achterdeuren	Achterdeuren incl. CVL*	Laadklep
L2 – 3504 mm	1045 mm	Enkel		3600	-
		Dubbel			
L3 – 3954 mm	1045 mm	Enkel	3600	4100	-
		Dubbel			
L4 – 3954 mm	1605 mm	Enkel	4100	4500	4400
		Dubbel	4400		

*CVL: chassisverlenging

HET DOEL: DE MEEST EFFICIËNTE CARROSSERIE OP DE MARKT ONTWIKKELEN.

ONZE WEG: VERBRUIKSTESTEN, WINDTUNNELTESTEN EN GEAVANCEERDE CFD-BEREKENINGEN.

HET RESULTAAT: KLEINERE WEERSTAND = HOGER RESULTAAT.

Technische details ECOBOX

Hulpframe

- Hulpframe met langs- en dwarsliggers volgens opbouwrichtlijnen.

Vloer

- Uit watervast verlijmde platen, beide zijden gecoat met fenolhars met slijtvast oppervlak
- Vloerdikte 16 mm
- Optioneel sjorogen in het randprofiel

Carrosserie

- Lichtgewicht carrosserie, PET of monolite panelen
- Aerodynamische Ecobox voorwand
- Stabiel achterportaal met topklep of achterdeuren
- Robuust stalen randprofiel
- Aluminium schampplaat
- Licht doorlatend dak
- Optioneel in lat-om-lat leverbaar

Achterportaal

- Bovenklep of achterdeuren

Kleur

- Carrosserie standaard ingekleurd in wit of helder wit

Elektro

- Rode toplampjes achter boven
- LED binnenverlichting (LED-band rechts boven over de volle opbouw lengte als optie)

Verdere toebehoren

- Kunststof spatschermen met antispray matten
- Links en rechts zijdelingse afscherming

Mogelijke uitvoeringen



Achterdeuren met opstap



Achter sluitende laadklep



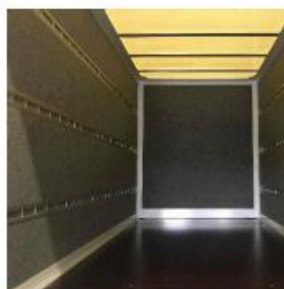
Schuifzeilen links en/of rechts



Sjorogen in de vloer



Lat-om-lat



Vilt bekleding voor meubelvervoer

ecobox